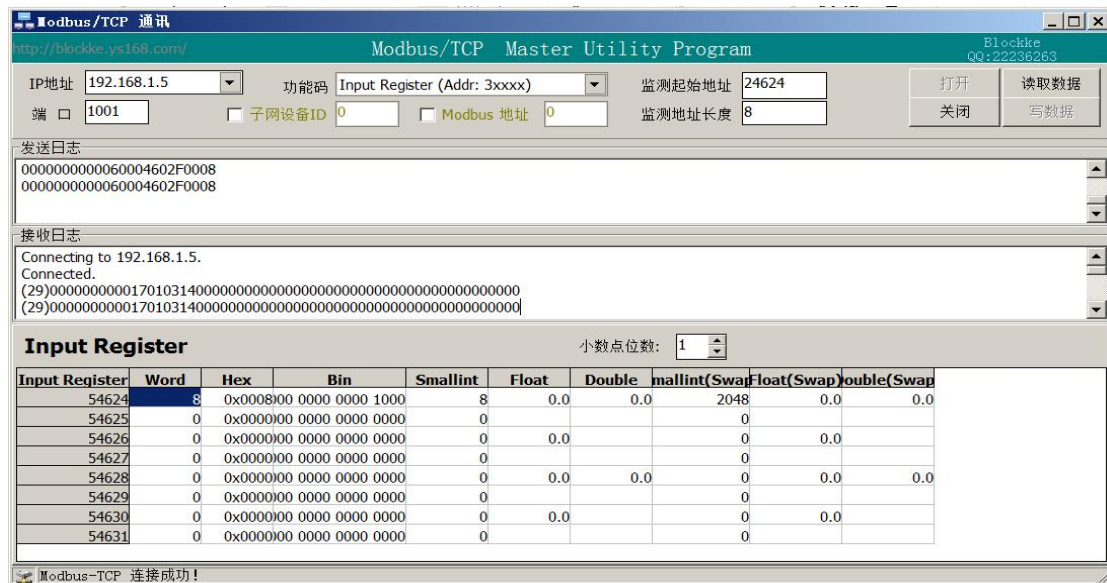


打开软件进行如下设置，确保综保仪和使用计算机的 IP 在同一个网段



上面界面的左上角“IP 地址”和综保仪的 IP 地址对应相同；

“端口号”固定为 1001；应特别注意；

“功能码”用 3 读取；

“监测起始地址” 24624 为拉绳的起始地址；

“监测地址长度”与实际的拉绳设备数量相关，测试用 8 就可以；

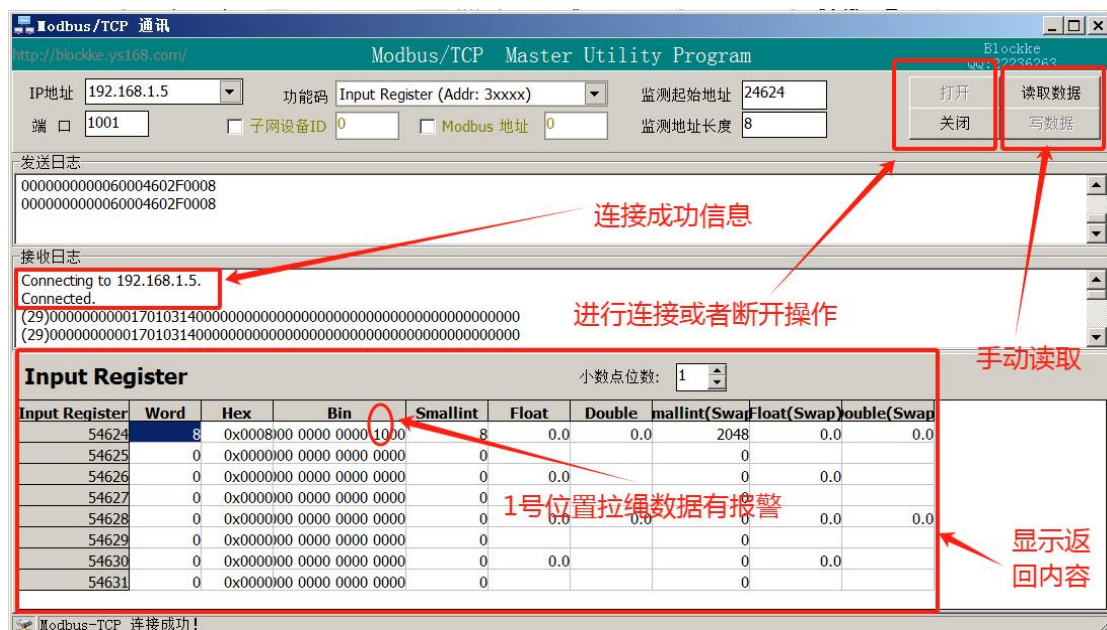
“子网设备”可以忽略设置，默认为 0；

“MODBUS 地址”可以忽略设置，默认为 0；

右上角“打开”按钮，为与综保仪进行数据连接的命令按钮，点击成功后可以看到接收日志中的连接成功信息如下。

Connecting to 192.168.1.5.

Connected.



其他设备比如跑偏、料流、撕裂、打滑、堵料、方法相同，只是对应的起始地址不同，这里就不在说明